

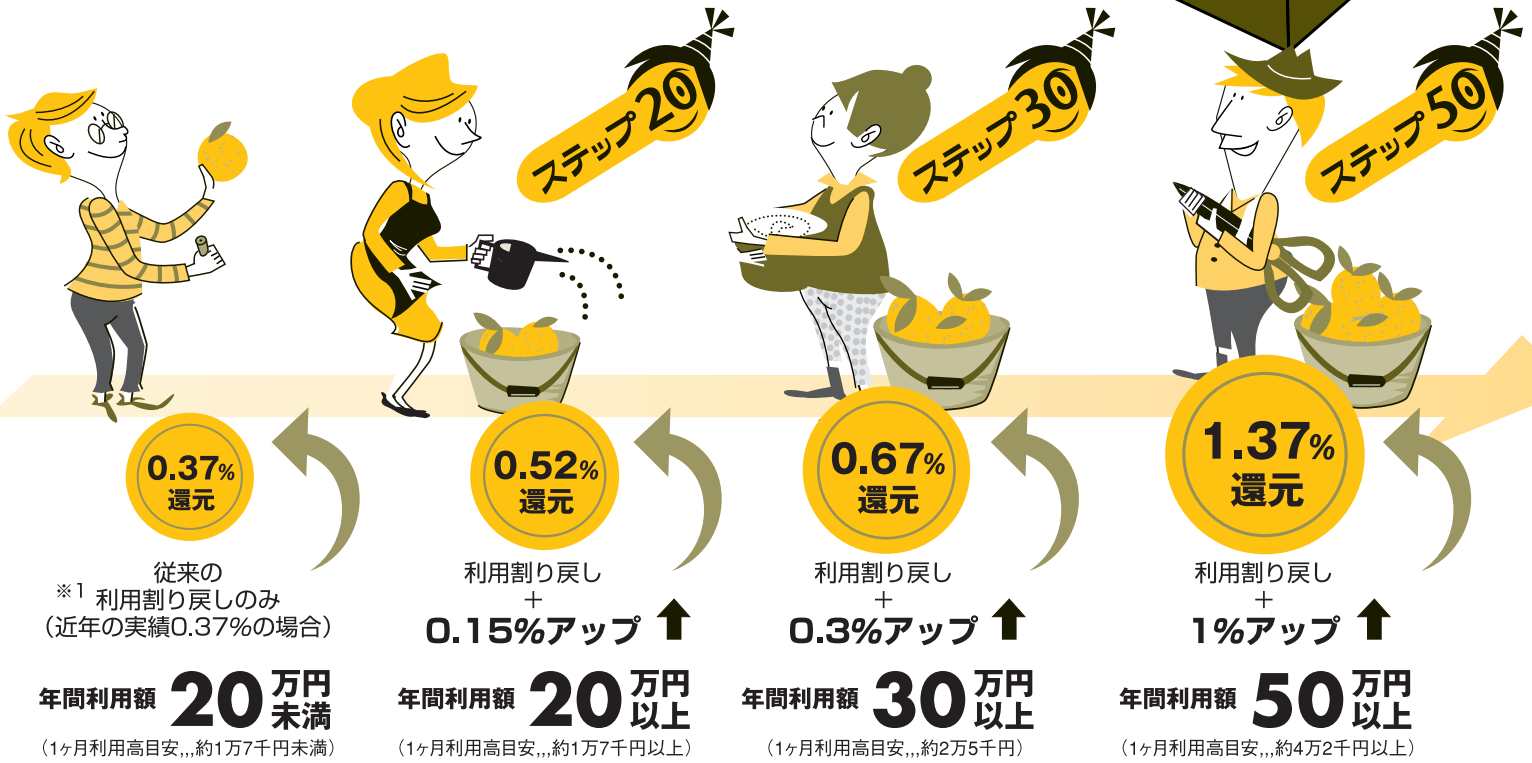
県民せいきょうの

ステップアップ 還元制度

生協をたくさんご利用いただくほど、
還元率が高くなる制度です

**2006年4月
スタート**

対象期間…4月1日～翌年3月31日
還元時期…2007年7月予定



ステップアップ 還元制度の考え方

**チェック
ポイント**

従来の利用割り戻しにプラスして、共同購入とハーツの年間利用高合計に対して還元されます。生協でたくさん利用された組合員さんに、より多く還元される内容です。

※1 利用割り戻しとは、年間の利用高に対して還元されるものです

●例えば'04年度利用割り戻し実績0.37%で試算した場合以下ようになります

年間 利用高 (万円)	※2 従来	
	還元率	還元額
50	0.37%	¥1,850
30	0.37%	¥1,110
20	0.37%	¥740
10	0.37%	¥370

年間 利用高 (万円)	新制度	
	還元率	還元額
50	1%アップ →1.37%	¥6,850
30	0.3%アップ →0.67%	¥2,010
20	0.15%アップ →0.52%	¥1,040
10	利用割り戻しのみ 0.37%	¥370

※2 利用割り戻し率0.37%は近年の実績であり経営状況で変動します

ハーツカード(組合員証)をなくされた方には無料で再発行いたします!
(家族カードも2枚まで発行)

▼詳細は裏面をご覧ください

もっと知りたい!

ステップアップ還元制度



～あなたのいつものお買い物パターンはどれでしょう～

年間利用高の対象となる期間/4月1日～翌年3月31日

ステップ20

みちるさんのご利用



ハーツで
週3回くらい、月
2万4千円の買物
をしたわ

月2万4千円×12ヶ月分
(1回あたり2,000円、週3回のお買い物)

=28万8千円

年間利用額 **20** 万円以上
に該当します

昨年の利用割り戻し率0.37%で計算した場合

0.52%
(0.37%+0.15%)
還元 戻り額 **1,497円**

まあ、知らなかったわ!
うたこさんとランチ
でもしようかしら!



ステップ30

うたこさんのご利用



共同購入で毎週5千
円、月2万円利用して、
装い商品10万円の
買物をしたわ

月2万円×12ヶ月分
(1回あたり5,000円のお買い物)
+ ※1 装い商品10万円

=34万円

年間利用額 **30** 万円以上
に該当します

昨年の利用割り戻し率0.37%で計算した場合

0.67%
(0.37%+0.3%)
還元 戻り額 **2,278円**

あら! 意外と戻るのね。
今日はふんばつして
ワインでも...



ステップ50

たけしさんのご利用



共同購入で月2万
8千円、ハーツで
月2万4千円分買
物したぞ

共同購入 月2万8千円×12ヶ月分
(1回あたり7,000円のお買い物)

ハーツ 月2万4千円×12ヶ月分
(1回あたり3,000円、週2回のお買い物)

=62万4千円

年間利用額 **50** 万円以上
に該当します

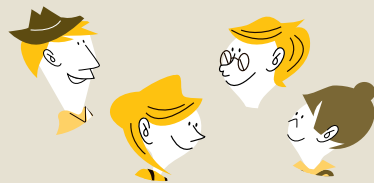
昨年の利用割り戻し率0.37%で計算した場合

1.37%
(0.37%+1%)
還元 戻り額 **8,548円**

100円に付1円以上還元
がされるんだね。ちょうど
買いたかった本があった
んだ! CDも買えるな~



グループ購入をご利用の場合さらに
※ **グループ還元がプラス!**



わたしは10人以上の利用班で
利用していて、個人では50万円
以上購入しています

※グループ還元とは、共同購入をご利用の場合
年2回に分けて以下の還元率でグループへ
お返しする制度です

参考資料 10人以上利用... 利用額の0.75%
5人以上10人未満... 〃 0.3%
3人以上5人未満... 〃 0.15%

昨年の利用割り戻し率0.37%で計算した場合

年間 **50万円** × **2.12%** 還元
(0.37%+1%+グループ還元0.75%)

戻り額 **10,600円**

最高で還元率もこんなに
大幅にアップするんだね!



※1 装い商品とは、県民せいきょうで取り扱う、呉服・宝飾・イージーオーダースーツ等

制度に関する Q. & A. ステップアップ

Q.

還元金の返し方や
案内はどうなるの?

A.

実際に戻ってくるのは年に一度で返し
方は利用割り戻しや出資配当と同じ扱
いになります。ステップアップ還元制度
での返還は2007年からとなります。
利用高合計を個人ごとに集計して定期
にお知らせします。
ご案内は、共同購入では毎週のお届け表、
ハーツでは各店舗にある「ぞうしくん」
(出資金現在高を確認できる機械)でご覧
になれます。

●ハーツでは

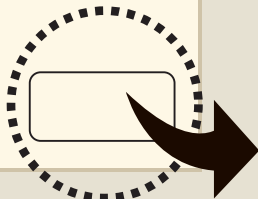
イメージ



●共同購入では

イメージ

共同購入
お届け表
○○○○○



Q.

その他の事業での
還元は?

A.

共済事業は別扱いになります。
福祉事業(高齢者・子育て)は対
象外になります。また(有)相互
サービス福井の車検・保険・ハウ
ジング・葬祭・お弁当などの事業
についても対象外になりますの
でご了承ください

Q.

還元の対象に
ならないのは?

A.

利用割り戻しと同じく、灯
油や装いの利用は対象とな
りますが、ガソリン、ハーツ
テナント各店(クリーニング
・ペーカリー等)でのご利用
は、還元の対象外となり
ます

ステップアップ還元のご案内(〇〇月〇日現在)

- ★累計利用高(税込)0,000,000円
(共同購入0,000,000円+ハーツ0,000,000円)
- ★ステップアップランク ステップ20 0.00%
(ステップ20→0.52%、ステップ30→0.67%、ステップ50→1.37%)
- ★還元額00,000円
- ★上記の還元率・還元額には、利用割り戻し0.37%(経営状況により
変動)を含みます

※この制度は2006年6月の通常総代会の決議を受けて最終決定されます

県民せいきょう

福井県民生活協同組合 〒910-8557 福井市開発町第2号1番1 ■コールセンター(携帯からは通話料がかかります)
■ホームページアドレス <http://www.fukui.coop> ■0120-016-165
■メールアドレス info@fukuicoop.or.jp 携帯から 0570-016-165

○新規ご加入承り中! 県民せいきょうにご加入いただくと組合員証(ハーツカード)をお渡します。ハーツでのお買い物の際、ご提示いただくとステップアップ還元の対象となります。