

# 03

## エシカル消費

～誰かの笑顔につながるお買物～



生協では、「地域」「社会」「環境」「人々」に配慮してモノやサービスを買うことを「エシカルなお買物」と表現して、積極的に応援しています。2017年度から、6月と10月をエシカル消費月間と位置づけ、誰かの笑顔につながるお買物を推進しています。

### 6月エシカル消費「環境」月間

6月環境月間には、環境マークを集めるキャンペーンを実施し、組合員に、身近な商品が環境に配慮されている商品であることと、エシカルの考え方について紹介しました。

#### FSC®

#### 森の資源を守る

FSCの認証を受けた商品は、森林を守る基準に沿って森林を管理し、その森林の木で作られた商品を森から家庭まで確実に届ける管理をしています。



コープティッシュ▶

#### レインフォレスト・アライアンス認証

地球環境保全のために熱帯雨林を維持することを目的としています。SAN(サステナブル・アグリカルチャー・ネットワーク:持続可能な農業ネットワーク)の定める基準に基づいて認証されます。



#### MSC認証(海のエコラベル)

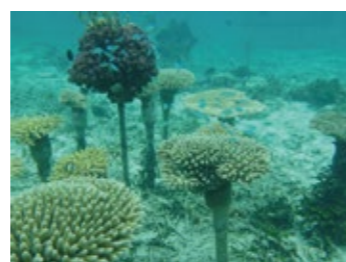
海の資源を枯渇させないよう、漁獲量や漁法・漁の時期・生態系などに配慮した漁業でとれた水産製品です。



#### もずく基金

#### サンゴ礁の再生をはかり、沖縄の海を守る

環境を守りまた循環型漁業を推進するために、沖縄県恩納村と「サンゴ植樹活動支援協定」を締結し、利用代金の一部を寄付に充て支援しています。



#### いのちの森商品 (KEEP THE GREEN マングローブ植樹活動)

インドネシア産ブラックタイガーの産地で、自然環境保全・持続可能な養殖事業を目指し、マングローブの植樹活動を行う取り組みです。



6月の環境月間にマングローブ植樹を応援する支援を行い、商品1点の購入につき1円を寄付しました。



### 10月エシカル消費「社会貢献」月間

#### ピンクリボン運動



世界共通のピンクリボン月間である10月に合わせ、コープ化粧品で寄付を行いました

認定NPO法人J.POSH(日本乳がんピンクリボン運動)は全ての人に乳がん検査の必要性を啓発する団体です。コープ化粧品の40周年を機にこのJ.POSHへの協賛を行いました。

コープ化粧品いずれか1品を  
購入

1品につき1円を  
認定NPO法人J.POSH  
(日本乳がんピンクリボン運動)へ寄付

乳がんに対する啓発と  
患者や家族の支援を  
進めます



ピンクリボンキャンペーンでは、職員と組合員に化粧品のマイスター「ビューティーアドバイザー」の育成を行い、職員・組合員30名が修了して登録を行いました。

#### CO・OP×レッドカップキャンペーン

対象の商品1品につき1円が、国連WFPを通じて飢餓に苦しむ子どもたちに学校給食を届けるために使われます。2017年度からカンボジア王国に支援を行っています。児童の栄養改善、就学率、出席率の向上及びカンボジア政府による自立した学校給食運営のための人材育成を目標とします。



©WFP/David Longstreath

#### コアノンスマイルスクールプロジェクト

CO・OPコアノンロールシリーズ1パックの利用につき1円を、ユニセフを通じてアンゴラ共和国の「子どもにやさしい学校づくり」に寄付をしています。「人を育てる」「知識を伝える」ことを目的に教師を育成したり、「設備を整える」ことを目的に安全な水の整備やトイレの設置を行っています。



■エシカル消費月間(環境月間)実績

単位(千円)

	宅配			店舗			全体		
	16年実績	17年実績	前年比	16年実績	17年実績	前年比	16年実績	17年実績	前年比
MSC 商品	872	1,424	163.3%	12	15	125.0%	884	1,439	162.8%
FSC 商品	4,132	5,357	129.6%	1,024	1,871	182.7%	5,156	7,228	140.2%
レインフォレスト・アライアンス	139	95	68.3%	34	77	226.5%	173	172	99.4%
CFP	1,011	2,614	258.6%	106	94	88.7%	1,117	2,708	242.4%
その他環境配慮商品	89	274	307.9%	200	648	324.0%	289	922	319.0%
対象商品合計供給高	6,243	9,764	156.4%	1,376	2,705	196.6%	7,619	12,469	163.7%