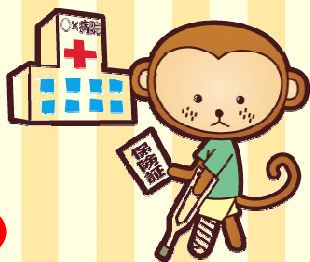


知っておきたい医療保障

～もう迷わない! 本当に必要な医療保障って?～

今、病気になったら・・・入院したらいくらかかるの? 自分の医療保険ってどうなっているの?
耳なれない言葉も出てきますが、むずかしくはありません。
医療保障を見直す時にきっと役に立ちますよ! この機会にいっしょに考えましょう。



内容

- ・ 公的な医療保険と民間の医療保険の違い
- ・ 高額療養費って何?
- ・ 実際に入院したらいくらかかるの?
- ・ 医療保険はどう選んだらいいの?
- ・ 今加入している医療保険、これでいいのかな?
などなど・・・

開催日程

12/13(水)
ハーツ羽水
組合員集会室

12/19(火)
ハーツたけふ
ふれあいルーム

- ★ 時間 / 10:00～12:00
- ★ 定員 / 15名
- ★ 参加費 / 200円(資料代・茶菓子代)

- ★ 持ち物 / 筆記用具・電卓
- ★ 託児 / お子様ひとりにつき300円(要予約)

《お申込み・お問い合わせ》

県民せいきょう コールセンター

<受付時間>

平日 午前8:30～午後8:00
土曜 午前9:00～午後5:00

0120-016-165

