

知っておきたい医療保障

～もう迷わない! 本当に必要な医療保障って?～



今、病気になったら・・・入院したらいくらかかるの? 自分の医療保険ってどうなっているの?
耳なれない言葉も出てきますが、むずかしくはありません。
医療保障を見直す時にきっと役に立ちますよ! この機会にいっしょに考えましょう。



内容

- ・ 公的な医療保険と民間の医療保険の違い
- ・ 高額療養費って何?
- ・ 実際に入院したらいくらかかるの?
- ・ 医療保険はどう選んだらいいの?
- ・ 今加入している医療保険、これでいいのかな?
などなど・・・

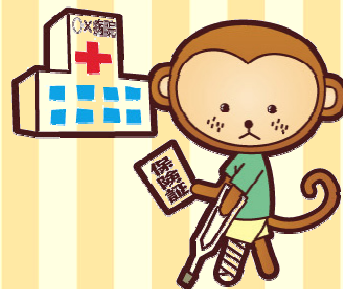
開催日程

12/5 (木)

10:00～11:30

ハーツ羽水

組合員集会室



★ 定員 / 15名

★ 持ち物 / 筆記用具・電卓

★ 参加費 / 200円(資料代・茶菓子代)

★ 託児 / お子様ひとりにつき300円
(1歳以上・要予約・先着順)

《お申込み・お問い合わせ》

県民せいきょう コールセンター

<受付時間>

平日 午前8:30～午後8:00

土曜 午前9:00～午後5:00

0120-016-165

