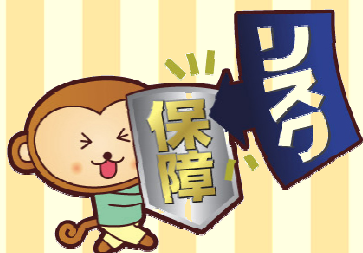
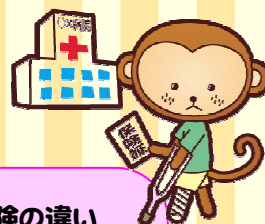


# 知っておきたい医療保障

～もう迷わない! 本当に必要な医療保障って?～

今、病気になったら・・・入院したらいくらかかるの?自分の医療保険ってどうなっているの?  
耳なれない言葉も出てきますが、むずかしくはありません。  
医療保障を見直す時にきっと役に立ちますよ!この機会にいっしょに考えましょう。



## 内容

- ・ 公的な医療保険と民間の医療保険の違い
  - ・ 高額療養費って何?
  - ・ 実際に入院したらいくらかかるの?
  - ・ 医療保険はどう選んだらいいの?
  - ・ 今加入している医療保険、これでいいのかな?
- などなど・・・

日程

**9/28 (月) 10:00~11:30**

会場

**ハーツ学園 さくらルーム**

★ 定員 / 10名(先着順)

★ 参加費 / 200円(資料代・茶菓子代)

★ 持ち物 / 筆記用具・電卓

※新型コロナウイルス感染症対策として、手指の消毒、マスクの着用、室内の換気、参加者同士の十分な距離の確保などを徹底して行います。

※新型コロナウイルス関連の感染が拡大している状況を受け、講座を中止とさせていただく場合がございます。何卒ご理解賜りますようお願い申し上げます。

## 《お申込み・お問い合わせ》

**県民せいきょう コールセンター**

＜受付時間＞

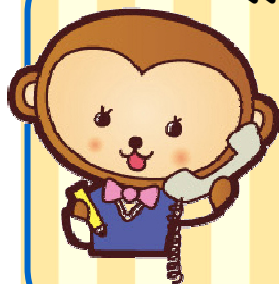
平日 午前8:30～午後8:00

土曜 午前9:00～午後5:00

**0120-016-165**



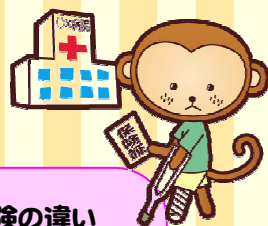
お預かりした組合員個人情報、参加確認やその他の組合員活動のご案内に利用させていただきます。  
目的以外の利用はいたしません。



# 知っておきたい医療保障

～もう迷わない! 本当に必要な医療保障って?～

今、病気になったら・・・入院したらいくらかかるの?自分の医療保険ってどうなっているの?  
耳なれない言葉も出てきますが、むずかしくはありません。  
医療保障を見直す時にきっと役に立ちますよ!この機会にいっしょに考えましょう。



## 内容

- ・ 公的な医療保険と民間の医療保険の違い
- ・ 高額療養費って何?
- ・ 実際に入院したらいくらかかるの?
- ・ 医療保険はどう選んだらいいの?
- ・ 今加入している医療保険、これでいいのかな?  
などなど・・・

日程

**9/29 (火) 10:00~11:30**

会場

**ハーツわかさ 組合員集会室**

★ 定員 / 8名(先着順)

★ 参加費 / 200円(資料代・茶菓子代)

★ 持ち物 / 筆記用具・電卓

※新型コロナウイルス感染症対策として、手指の消毒、マスクの着用、室内の換気、参加者同士の十分な距離の確保などを徹底して行います。

※新型コロナウイルス関連の感染が拡大している状況を受け、講座を中止とさせていただく場合がございます。何卒ご理解賜りますようお願い申し上げます。

## 《お申込み・お問い合わせ》

**県民せいきょう コールセンター**

＜受付時間＞

平日 午前8:30～午後8:00

土曜 午前9:00～午後5:00

**0120-016-165**



お預かりした組合員個人情報、参加確認やその他の組合員活動のご案内に利用させていただきます。  
目的以外の利用はいたしません。

