

一般教育訓練給付金制度 適用

受講生
募集

「あわらきらめき (仮称)」
(あわら市大溝3丁目・クレヨンランド金津 東側)
新規開所に伴い
坂井会場にて今回限りの開催!

介護職員初任者研修

(旧 ヘルパー2級)

募集期間
6/12~8/16

＜一般コース＞
受講料 65,400円 *1
(税込・テキスト代含)

＜就業支援コース＞
*2
受講料 0円
(実質、個人負担無料)

受講条件
全日程を受講できる方
生協組合員 *3

応募方法
当組合指定の応募用紙、
またはWebの応募フォーム
に記入し、「郵送」もしくは
「メール」にてお申し込み
ください

通学スクーリング日程
週2回 土・日 開催

(9:30~16:45)

8/24・25

9/7・8・28・29

10/5・6・19・20

11/9・10・17

12/21

+

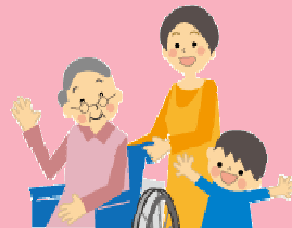
実習2日間

(実習可能な日をアンケートにて確認します)

無資格より
有資格!

募集期間
6/12~7/26

- *1:「一般コース」修了後、希望により面接を行い諸条件を満たせば、生協に就業することが可能です。
また3か月以内に就業が決定すれば、還元金(25,000円)を受け取ることができます。
- *2:「就業支援コース」をご希望の方は、生協への就業が条件となります。(事前面接及び選考の都合上、7月下旬までにご連絡ください。)
- *3:現在、組合員でない方でも組合員となつていただくことで、受講が可能となります。
また御家族(同一世帯)に組合員ご本人様がいらっしゃる場合、新たに加わいただく必要はございません。



坂井会場
『坂井きらめき・1階 組合員集会室』
(坂井市大味56号)

＜最寄駅＞
えちぜん鉄道
「大関駅」(三国芦原線)より 徒歩10分



LINEでQRコードを読んでね!
* 操作方法「友だち追加」
→「QRコード」

＜お問い合わせ・応募先＞

〒910-8857 福井市開発5丁目1603番地
福井県民生活協同組合 福祉事業部
研修担当 橋谷・八木

0776-52-8466

<http://fukui.coop/care/>