



# WHAT'S 'KAIGO' ?



coop 県民せいきょう

(第24S012号)

一般教育訓練給付金制度適用

夏休み前までに資格をゲット!

## 受講生募集

# 介護職員初任者研修

(旧 ヘルパー2級)

募集期間  
3/22~5/2

<一般コース>  
受講料 65,400円\*1  
(税込・テキスト代含)

<就業支援コース>  
\*2  
受講料 0円  
(実質、個人負担無料)

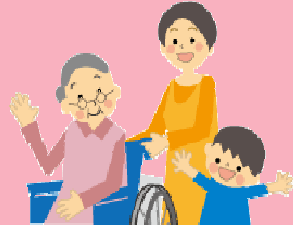
受講条件  
全日程を受講できる方  
生協組合員\*3

応募方法  
当組合指定の応募用紙、  
またはWebの応募フォーム  
に記入し、「郵送」もしくは  
「メール」にてお申し込み  
ください

無資格より  
有資格!

短期集中  
3ヶ月!

通学スクーリング日程  
週2回 火・木 開催  
(9:30~16:45)  
5/9・16・21・23・28・30  
6/4・6・11・13・18・25・27  
7/18  
+  
実習2日間  
(実習可能な日をアンケートにて確認します)



募集期間  
3/22~4/19

- \*1:「一般コース」修了後、希望により面接を行い諸条件を満たせば、生協に就業することが可能です。また3か月以内に就業が決定すれば、還元金(25,000円)を受け取ることができます。
- \*2:「就業支援コース」をご希望の方は、生協への就業が条件となります。(事前面接及び選考の都合上、4月上旬までにご連絡ください。)
- \*3:現在、組合員でない方でも組合員となっていたことで、受講が可能となります。また御家族(同一世帯)に組合員ご本人様がいらっしゃる場合、新たに加入いただく必要はございません。



福井会場  
『県民せいきょう・研修センター』  
(福井市開発5丁目1601番地)

<最寄りのバス停>  
「県民せいきょう」(大学病院線33・34系統)より 徒歩1分  
「卸売市場前」(県立病院丸岡線36系統)より 徒歩6分



LINEでQRコードを読んでね!  
\* 操作方法「友だち追加」  
→「QRコード」

## <お問い合わせ・応募先>

〒910-8857 福井市開発5丁目1603番地  
福井県民生活協同組合 福祉事業部  
研修担当 橋谷・八木

# 0776-52-8466

<http://fukui.coop/care/>