

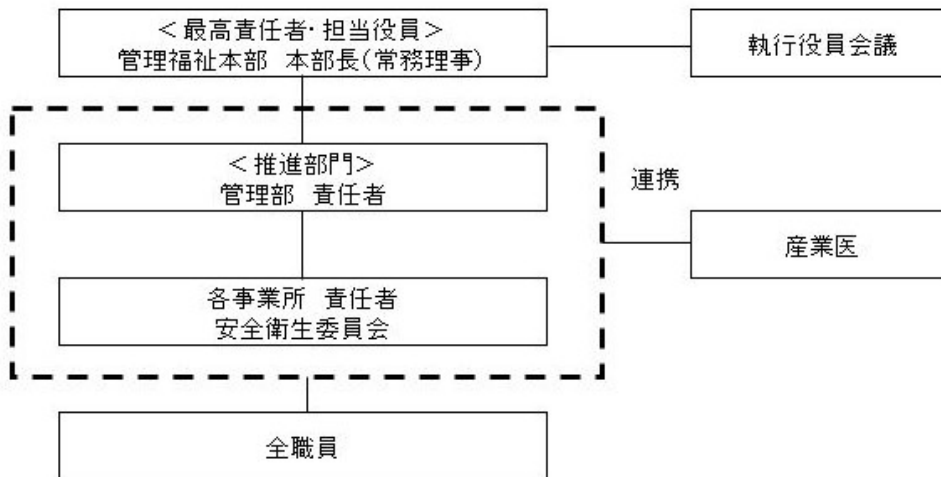
<健康経営の取り組みについて>

福井県民生活協同組合では、職員の健康を重要な経営資源と捉え、職員が心身ともに健康で長く働き続けるための「健康経営」に取り組んでいます。

<目指す姿>

職員が自身の健康状態の把握と改善を行い、心身ともに健康でイキイキと働ける組織

<健康経営推進体制>



<具体的な取り組み内容>

- ① 定期健康診断の 100% 受診
- ② 特定保健指導対象者の 100% 受診
- ③ 健康診断 2 次健診の必須受診
- ④ 健康づくり担当者の設置による健康保持・増進活動推進
- ⑤ (50 人未満事業所含む) 全事業所でのストレスチェックの実施
- ⑥ 生協建物・敷地内の全面禁煙
- ⑦ 時間外労働月平均 15 時間以内、有給休暇 7 日以上の取得
- ⑧ 健康教育の機会の提供
- ⑨ 最終退協時間の設定による適切な働き方に向けた取り組み
- ⑩ 職場・職員間のコミュニケーション促進に向けた取り組み
- ⑪ 病気の治療と仕事の両立を支援する取り組み
- ⑫ 食生活の改善に向けた取り組み
- ⑬ 職場における運動機会の提供
- ⑭ 働く女性の健康保持・増進に向けた取り組み
- ⑮ 感染症予防に向けた取り組み
- ⑯ 長時間労働者への対応に関する取り組み
- ⑰ メンタルヘルス対策

<これまでの取り組み結果と今後の目標>

項目	2020年度 (実績)	2021年度 (実績)	2022年度 (実績)	2023年度 (実績)	2025年度 (目標)
定期健康診断 受診率	100%	100%	100%	100%	100%
精密検査 受診率	100%	100%	100%	100%	100%
ストレスチェック 受検率	100%	100%	100%	100%	100%
正規職員 時間外労働※1	14.0 時間	14.9 時間	15.4 時間	15.8 時間	15.0 時間
有給休暇 取得日数	11.1 日	12.6 日	13.9 日	13.4 日	12.0 日
正規職員 有給休暇取得日数	8.9 日	11.9 日	13.0 日	12.7 日	12.0 日
正規職員 平均勤続年数	11.8 年	12.2 年	12.5 年	12.9 年	13.8 年
ワークエンゲイジメント 点数 ※2	—	—	—	3.27	3.70

※1 正規職員時間外労働：ひと月平均時間外労働実績

※2 ワークエンゲイジメント点数：独自に定めた職員アンケート調査内に、ユトレヒト・ワーク・エンゲイジメン
ト尺度超短縮版 3 項目（「仕事をしていると活力がみなぎるように感じるか」、「自分の仕事に誇りを感じる
か」、「仕事をしているとつい夢中になってしまうことがあるか」）を組み入れて測定。3 項目のスコア
（0 点=全く感じない、2 点=めったに感じない、3 点=時々感じる、5 点=よく感じる、6 点=いつも感
じる で点数化）の全職員平均【対象者：正規職員および非正規職員（週契約 20 時間以上の者）、2023
年度対象者 985 名、回答率 100%】。