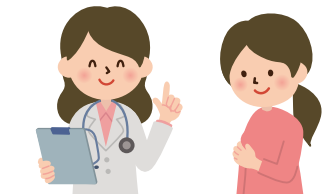


母乳を飲ませて、しこり
 確認してください。また、
 場合は、その状態や変化を
 チェックし、しこりの有無を
 中でもしこりの有無を
 授乳中でも乳がんを発症
 することがあります。授乳
 が、数は少ないですが、
 乳がんのしこりとは違うもので、
 しこりの多くは母乳が溜まってできたもので、
 後の検診がよいと思います。授乳中にできる
 乳がん検診として受けるのであれば、卒乳
 になります。



A まず、母乳に放射線撮影の影響が
 出ることではないので、撮影は可能です。
 しかし、授乳中は乳腺が発達した状態になっ
 ているため、圧迫した時に痛みを生じたり、
 母乳があふれ出たりします。また、画像全体
 が白く写ってしまうため正確な診断が困難に
 なります。

Q 授乳中ですが、
 マンモグラフィーの検査を受けられますか。



今回の
 テーマ

女性の検診に ついて

助産師の岩本眞弓さんに教えていただきました。

日頃、ハーツきっずを利用してくださっているみなさんからの
 ご質問に対して、専門家や子育てマイスターさんから
 資格や経験を生かしたアドバイスをいただいています。

すくすく子育てQ&A

助産師 岩本 眞弓さん

助産師歴34年目。坂井市三国町で母乳ケア「ベビーズプレス」
 を開業。訪問出張にて乳房マッサージを中心に母乳相談や育
 児相談などを行っています。また、地域活動として、市町の依頼
 を受け、赤ちゃん訪問を実施しています。

お問い合わせ先
 TEL:0776-82-0226(母乳ケア ベビーズプレス)

子育てに追われていると
 自分のことを忘れがち
 ですが、自分の体のた
 めに検診を受診され
 ことをおすすめします。



が小さくならず、いつまでも残っている、乳房
 が不自然にひきつれたり、へこんだりしてい
 る場合は、早めに乳腺外来を受診してくだ
 さい。

ハーツきっず は はじめての子育てママを応援します!! BPプログラム

- ♥ 気軽に話せる「子育てなかま」ができます
- ♥ 少し先を見通した子育て知識を得られます
- ♥ 「親子の絆づくり」を重視します



対象 生後2~5ヶ月の第1子とそのお母さん 参加費 1,500円(テキスト代含む)

今後の開催予定
 ハーツきっず羽水 ……11月1・8・15・22日(毎週金曜日) 10:00~12:00
 ハーツきっずはるえ ……2020年 3月3・10・17・24日(毎週火曜日) 10:00~12:00

家にいると、ネットで子育てのことを検索してばかり
 いましたが、人の顔を見ながら直接いろいろ話が
 できて、楽しかったし、育児の参考になりました。

参加者の声



同じような月齢の子がいて、同じような環境のお母さん
 がいて、同じような悩みをみんながもっていて…。それ
 だけで、安心できたし、子育てを頑張ろうと思えました。

BPファシリテーターが担当します。お申し込み・お問い合わせはお気軽に、各施設までどうぞ。

施設一覧・お問い合わせ先はこちら

- ハーツきっず(はるえ・羽水・学園・志比口・さばえ・たけふ)
 (受付時間)月~金 9:00~17:00
 土 10:00~15:00(祝日は除く)
- ハーツきっず児童クラブ(湊・日之出・啓蒙)
 (受付時間)平日 14:00~18:00



この他にも、毎月各施設では楽しい企画や、
 子育てに役立つ講座を開催中です。詳しくは
 ホームページをご覧ください。

ハーツきっず 検索

