

事業
拡大
につき



COOP 県民せいきょう

きらめき

第二のキャリア・ライフスタイルを応援

介護・看護スタッフ 大募集!

ケア
マネジャーも
同時募集!

未経験者・転職
大歓迎

あなたの“気になる”を
全部解決します。

Q 職員の中にうまく
馴染めるかな?

A 定期的に仲間と交流する機会があり、
新しい人もすぐに馴染める環境です。
生協から職員交流費用を助成する制度も用意
するなど、職員同士の距離が縮まる取組み
を推進しています。

Q 仕事も大事、でもプライベートも大切。
両立できるかな?

A もちろん可能です!年間休日126日で充実
した毎日をお約束します。
「しっかり休んでリフレッシュすることが、よい仕事
につながる」というのが生協の考え方。プライベート
の時間を思いやり楽しみながら仕事できます。

Q 最近の物価高で生活費が不安
生協で働くメリットはある?

A 家計の強い味方! 職員割引制度で
毎日の生活費を賢く抑えられます。
ポイント優遇があるので安全・安心な食品
から、日用品まで、お得に購入できます。

Q 将来、スキルアップしたいけど、
仕事と両立は可能かな?

A 資格取得支援制度で、あなたのスキル
アップを応援します!
資格取得に向けた学習会や助成金もある
ので、働きながらもキャリアアップを描
ける環境が整っています。

Q ライフステージに合わせた
働きかたができるかな?

A 幅広い事業を運営する県民せい
きょうなので安心です。
県民せいきょうはデイサービスやグルー
プホームなど様々な事業を行っています
ので、希望に応じた働き方ができます。

【自分の時間】【毎日の生活】【将来のキャリア】すべてを諦めない働き方、ここで始めませんか?

服装
自由

参加
無料

履歴書
不要

お仕事説明会

+ 座談会



1回目
5/29 金 10:00~12:00
19:00~21:00

2回目
6/3 水 10:00~12:00
19:00~21:00

3回目
6/6 土 10:00~13:00

会場 勝山きらめき



現場で働く介護スタッフも参加します。
リアルな声を直接きいてみよう!

どんな環境で働くの? 人間関係は? など、実際の現場を
見ながらご自身の働く姿を具体的にイメージしていただ
けるはずです。

いずれの日程に合わなくても大丈夫!

福井県民生活協同組合コールセンター
0120-016-165

受付時間 (月~金) 8:30~20:00
(土) 9:00~17:00

お問合せNo 004777

個別に説明をさせていただきます。
ご希望の日程とご連絡先をお知らせください。

お申し込み・詳しくはWEBにて



勤務地

県民せいきょう勝山きらめき

地域の高齢者が、介護が必要な状態になっても、いつまでも自分らしく住み慣れた地域で安心して暮らしていけるよう、地域に根ざした事業所をめざしています。



職種

介護スタッフ

未経験可・学歴不問

応募要件

介護職員初任者研修・介護福祉士あると尚よし
介護実務経験ある方は優遇

正職員

勤務時間 ▶ フレックスタイム制

施設によりシフト勤務あり

休日 ▶ 年間休日126日

給与

月給 **206,000**円以上

パートタイマー

勤務時間 ▶ (1) 7:00~21:00の間の7時間程度

休憩60分

(2) 21:00~翌8:00 休憩180分

※訪問介護は(2)の勤務なし

休日 ▶ シフト制週休2日

給与

時給 **1,234**円以上

★ 土・祝 **50**円増、日曜 **100**円増

職種

看護スタッフ

看護師

応募要件

准看護師資格必須

正職員

勤務時間 ▶ フレックスタイム制

施設によりシフト勤務あり

休日 ▶ 年間休日126日

給与

月給 **212,500**円以上

パートタイマー

勤務時間 ▶ (1) 7:00~21:00の間の7時間程度

休憩60分

(2) 21:00~翌8:00 休憩180分

勤務時間 ▶ シフト制週休2日

給与

時給 **1,404**円以上

★ 土・祝 **50**円増、日曜 **100**円増

職種

ケアマネジャー

介護支援専門員資格必須

応募要件

未経験可・学歴不問
実務経験がある方は優遇

正職員

勤務時間 ▶ フレックスタイム制

施設によりシフト勤務あり

休日 ▶ 年間休日126日

給与

月給 **229,500**円以上

パートタイマー

勤務時間 ▶ (1) 7:00~21:00の間の7時間程度

休憩60分

(2) 21:00~翌8:00 休憩180分

勤務時間 ▶ シフト制週休2日

給与

時給 **1,409**円以上

★ 土・祝 **50**円増、日曜 **100**円増

★ 育児・介護休業取得実績あり ★ 通勤手当、資格手当など各種手当あり ★ 賞与年3回あり・昇給あり

職員の声

①



勝山きらめき

介護スタッフ

K.Tさん

(入職4年目)

Q1.応募のきっかけは?

知り合いから「きらめき」の話を聞いて、もともと人と接することが好きだし、自分でも誰かの役に立てるかもと思い、思い切って応募しました。

Q2.働きやすさはどうですか?

休日126日&フレックスで子どもの行事もバッチリ! 未経験でしたが、手厚い資格支援と対策講座のおかげで、働きながら介護福祉士が取得できました。

Q3.きらめきで仕事をしていてうれしかったことはありますか?

『居てくれて安心する』『元気が出たわ』という笑顔の言葉です! 私の方こそ皆様から元気をもらえ、この仕事をしていて本当に良かったと心から思えます。



職員の声

②



勝山きらめき

ケアマネジャー

T.Yさん

(入職5年目)

Q1.応募のきっかけは?

前職は時間に追われていましたが、見学時のゆったり穏やかな雰囲気には惹かれました! ここなら『一人ひとりとじっくり向き合える』と思ったのが決め手です。

Q2.働きやすさはどうですか?

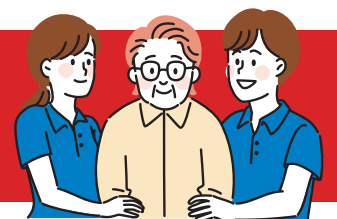
相談員や看護師とのチーム体制なので、悩んでもすぐ相談できる『一人じゃない』安心感があります! 勤務面でも助け合う風土で、いざという時も本当に心強いです。

Q3.きらめきで仕事をしていてうれしかったことはありますか?

行事でご利用者の意外な笑顔を見つけて、ご家族と一緒に喜べるのがやりがいです! みんなで『次は何する?』とワクワク話し合う時間も大好きです。

生協の介護事業は、利用者とあなたの気持ちに寄りそう仕事です。

興味を持たれた方は、まずは説明会へ。お気軽にお問い合わせ下さい。



福井県民生活協同組合コールセンター

0120-016-165

受付時間 (月~金) 8:30~20:00 (土) 9:00~17:00



説明会のお申し込みは
コチラ