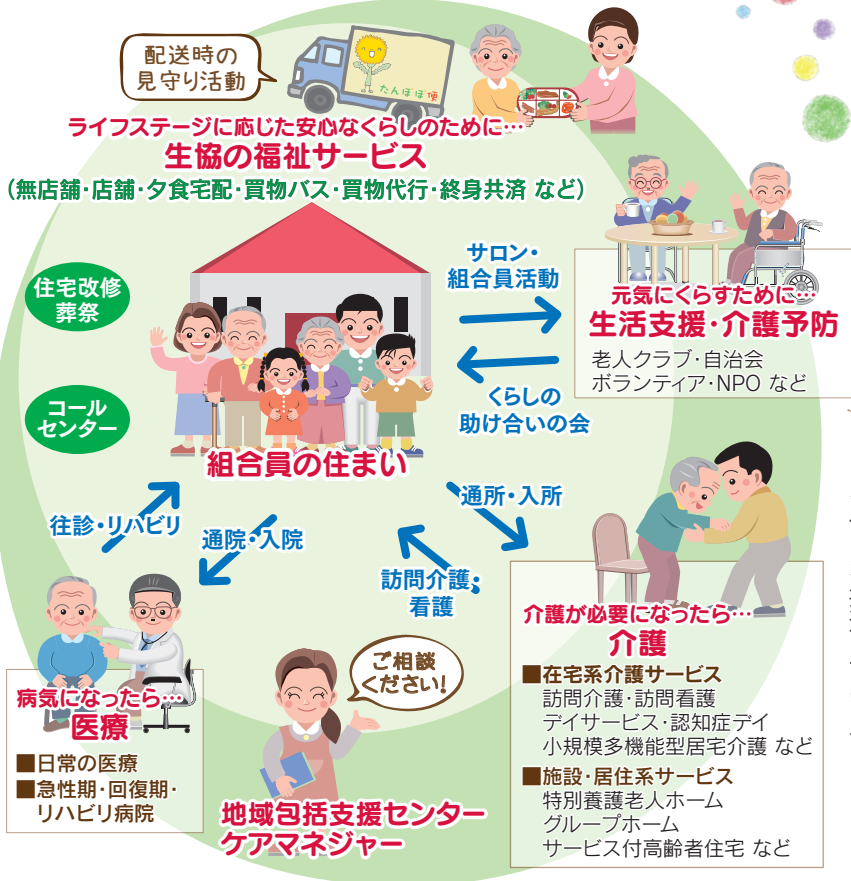


生協は高齢者のくらしを支えます



健康で楽しく長生きするためには、元
 気なうちから、食事や運動などの生活習
 慣に心がけたり、趣味や生きがいづく
 り、人とつながることが介護予防として
 もとても大切です。

介護予防
 ミニ講座
 ⑥

地域ですすめる介護予防 人がつながり支え合う地域づくりをめざして

4月に改正された介護保険法でも、高
 齢者が住み慣れた地域で自分らしい生
 活を継続できるように、地域で社会参加
 を通じて介護予防できるような、地域介
 護・医療・生活支援・介護予防のネット
 ワーク作りを推進しています。

ご不明な点は、
 お気軽に
 お問い合わせ
 ください。

宝永きらめき
 渡辺 丈大

宝永きらめきデイサービス
 TEL.0776-24-0810
 時間 8:00~17:00(月~金)

*宝永きらめきカフェ&サロン
 カフェ「いっぶく茶屋」
 毎週金曜日 14:00~17:00
 *サロン「ふれあいお食事会」
 5/28(木)クラフトかご作り(予定)
 6/25(木)七夕かざり(予定)
 いずれも10:00~12:00
 ⑤宝永きらめきまで



地域支援を積極的に実施しています。
 地域に出て人とつながり、気軽に気
 かけ助け合える関係づくりが、生涯現役
 のためにもとても重要です。
 みなさんもきらめきや地域のサロンな
 どに積極的に参加されてはいかがでしょ
 うか。

まちカフェ(坂井きらめき) 困った時に助け合える地域づくりを



坂井きらめきでは、毎週金曜日の移動店舗「ハーツ便」が来る時間を活用し、「まちカフェ」を開催しています。坂井きらめき周辺にお住まいのみなさんが、ハーツ便での買い物のついでに「集える場」としてご利用いただき、「顔見知りになり、気軽に話せる関係」をつくることができたらと考えています。

また「まちカフェ」では、生協商品の試食も行っています。「便利な商品だね」「美味しいから買って帰ろう」など会話ははずみ、和気あいあいとした雰囲気、定期的に足を運んでいただける方も増えてきました。

今後は、年齢を問わず参加できるようなイベントも開催し、気軽にお立ち寄りいただけるようなカフェをめざします。

「金曜日11:30~13:00は、まちカフェ」にぜひお越しください。

まちカフェでは、
 生協商品を食べながら、
 楽しいひとときを!



ハーツ便は
 12:00~約30分停留します。
 どなたでもお買物できます。

お問い合わせ先

坂井きらめき
 (坂井市坂井町大味56号)
 TEL.0776-72-3901