



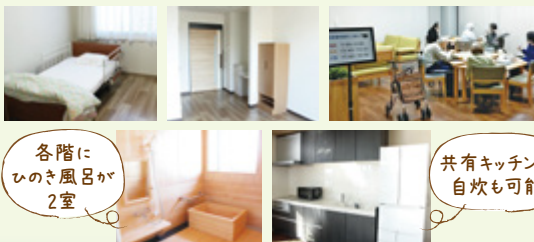
「丹南きらめきデュオ」は安心をシェアする生協らしい
立ち寄り処、自分らしさを最期まで叶えられる住まいです

2022年11月に丹南きらめき既存施設の西側にオープンした
「丹南きらめきデュオ」を紹介します。

丹南きらめきデュオ 始動！

2・3階 サービス付き高齢者向け住宅

介護・看護スタッフが常駐する高齢者専用の住宅です。フロアごとに居室10室、浴室2室、食堂（共有スペース）があります。それぞれの居室には洗面台とクローゼット、トイレを備えています。食事は予約制で提供されるメニューか、自炊かを選ぶことができます。



各階に
いのき風呂が
2室

共有キッチンで
自炊も可能

1階 グループホーム
（認知症対応型共同生活介護）

認知症と診断された方々が、9人までの少人数で共同生活を送るスペースです。これまでの生活をできるだけ継続できるように、また入居者同士の交流、社会参加を通じた地域とのつながりも大切にしながら過ごしていただけるようサポートいたします。



1階 地域交流スペース Tudotte（つどって）

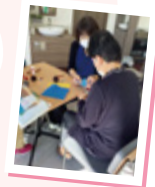
自由に出入りできる場所として開放しています。「みんなの保健室」開設時には職員が常駐しています。

みんなの保健室 会場 丹南きらめきデュオ 1階 Tudotte（つどって）



- 平日 10:00～16:00
コーヒー 1杯100円（税込）
- 1月16日（月） 10:00～16:00
クラフト体験 参加費100円（税込）・予約不要
- 1月17日（火） 10:00～11:00（毎月第3火曜日）
つどって体操教室 参加費100円（税込）

お気軽に
お越しください



1～3階
共通（※2）



上げ下げ可能

トイレにはファンレストテーブル^(※1)が設置され、足腰が弱い方でも体を支えることができます。

(※1) 前傾姿勢支持テーブル型手すり（面に体をあずけることで姿勢を安定させることができる）
(※2) 2・3階の共用トイレは除く

A 現在のデイサービスを利用しながら2・3階のサービス付き高齢者向け住宅に住むことができます。また、丹南きらめきの介護保険サービスも利用することができます。日々の生活に必要な支援は、職員によるサービス（無料・有料）やきらめきくらしのサポート（有償ボランティア）を利用することも可能です。

Q 現在、デイサービスに通って
いますが入居できますか？

A 「デュオ」では入居者や職員を助け合う仲間（メンバー）とし、生活に関することや1日の過ごし方をみんなで一緒に考え、仲間意識や主体性を引き出す対応を行っています。また地域とのつながりを重視し、お一人おひとりの状態に合わせた社会参加（ハタラク活動など）を提案しています。

Q 他社サービスとの違いや
「デュオ」の特徴は？



丹南きらめき
越前市家久町49字
TEL.0778-22-5001（代表）
時間/9:00～17:00（月～金）